

WebTerm 6

Terminologiemanagement – weltweit



terminology مصطلحات .01 .02 .03

Терминология 术语

HOST SERVER

WWW



Globales Terminologiemanagement

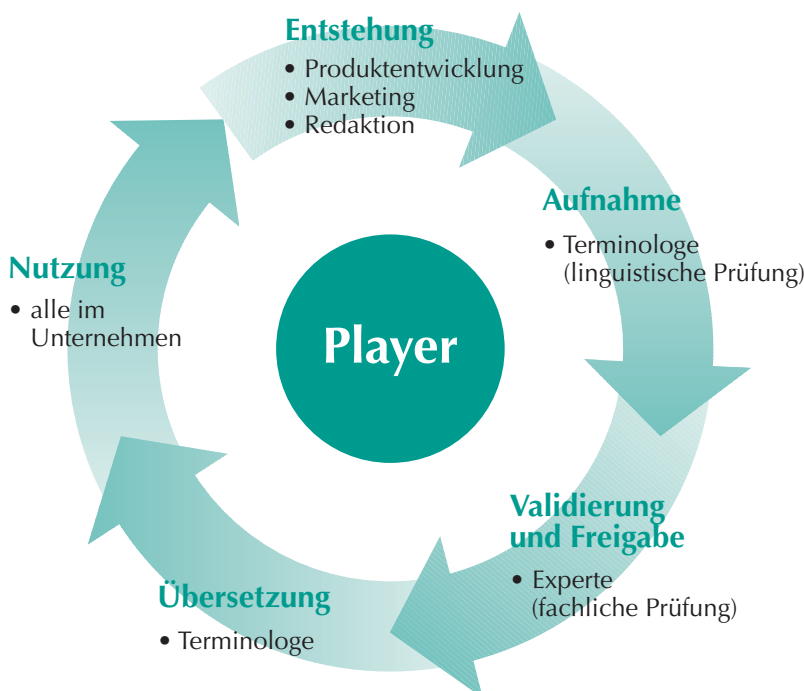
Corporate Wording

Für international tätige Unternehmen ist es wichtig, einheitlich aufzutreten. Jedes Unternehmen besitzt eine eigene Corporate Identity, zu der auch das Corporate Wording gehört. Die Einhaltung der richtigen Terminologie wird zur Herausforderung, da in jedem Unternehmen zahlreiche interne und externe Dokumentationen erstellt werden.

Ganz gleich, ob es sich um Produktinformationen, Bedienungsanleitungen, Websites oder andere Publikationen handelt, eine einheitliche Terminologie trägt zum professionellen Auftritt eines Unternehmens sowie zu einer verbesserten Kommunikation bei. Durch die Verwendung derselben, korrekten Fachbegriffe in unterschiedlichsten Dokumenten können Missverständnisse vermieden und Übersetzungskosten reduziert werden.

An das Terminologiemanagement werden hohe Anforderungen gestellt:

- ▲ Das Erstellen und Validieren von Terminologie muss einfach und effizient sein.
- ▲ Die Terminologie muss weltweit in allen Sprachen, Filialen und Abteilungen des international tätigen Unternehmens zur Verfügung stehen.
- ▲ Die Terminologie muss jederzeit für unterschiedliche Publikationen (Werbebroschüren, Websites, Betriebsanleitungen, Produktbeschreibungen) genutzt werden können.



Terminologiemanagement in ansprechendem Design

Die Kombination von modernem Design, optimaler Benutzerfreundlichkeit der Oberfläche und praktischen Funktionen macht WebTerm zu einem handlichen und ergonomischen Terminologie-Werkzeug.

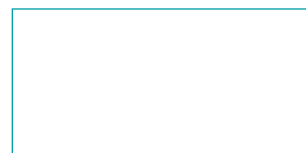
Immer die richtigen Wörter mit WebTerm 6

Mit WebTerm 6 kann Terminologie erstellt, verwaltet und allen Nutzern multilingual zu jeder Zeit zur Verfügung gestellt werden. Der Zugriff auf die Terminologie erfolgt über einen Standard-Web-Browser (Intra-/Internet). Such- und Filteroptionen sowie eine übersichtliche Benutzeroberfläche erleichtern die Terminologiesuche. Das richtige Wort wird schnell gefunden. WebTerm 6 bietet die optimale Lösung für globales Terminologiemanagement:

- ▲ **Benutzerfreundlichkeit** durch übersichtliche Oberfläche mit konfigurierbarem Layout
- ▲ **Kontextsensitivität** durch Zusatzinformationen zu jedem Terminologieeintrag
- ▲ **Flexibilität** durch zahlreiche Konfigurationsmöglichkeiten und dezentrales Arbeiten
- ▲ **Kontrolle und Sicherheit** durch die Vergabe benutzerspezifischer Eingaberechte
- ▲ **Integration** durch Schnittstellen und der Unterstützung von Austauschformaten

Globale Verfügbarkeit

Ganz gleich, wo sich Ihre Terminologieexperten befinden, die neu erstellte Terminologie steht ihnen in WebTerm 6 für eine linguistische und fachliche Prüfung sofort online zur Verfügung.



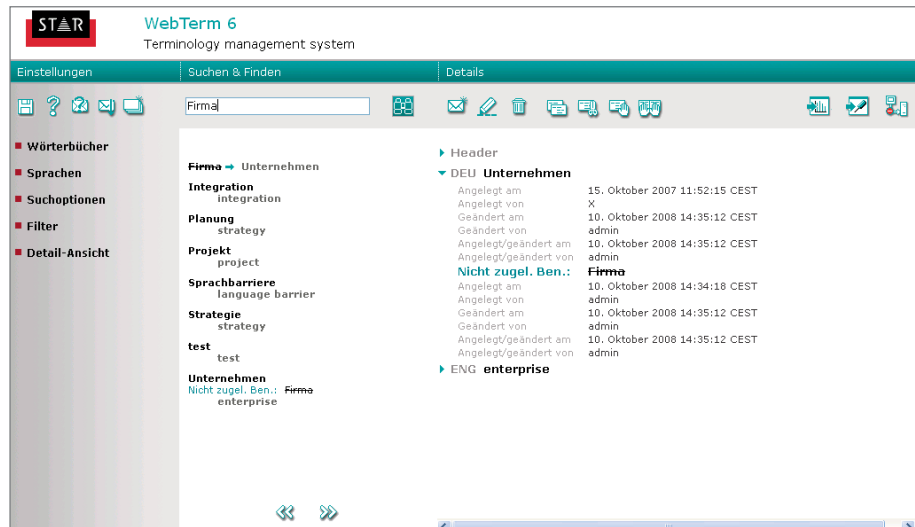
Standardfunktionen in WebTerm 6

Individuelle Benutzeroberfläche

Die Profileinstellungen in WebTerm bieten vielfältige Möglichkeiten, die Oberfläche individuell auf die Bedürfnisse der Benutzer abzustimmen. Damit arbeitet jeder mit der Oberfläche, die er für seine Aufgabe benötigt.

Fuzzy-Suche

Mit der Fuzzy-Suche (unscharfe Suche) findet WebTerm auch Einträge, die dem Suchtext ähnlich sind. Das ist hilfreich, wenn beispielsweise die Schreibweise eines gesuchten Begriffs nicht bekannt ist.



Die Benutzeroberfläche von WebTerm 6

Unterstützung von Multimedia-Dateien

Zu jedem Terminologieeintrag stellt WebTerm 6 zahlreiche Felder für ergänzende Informationen (Attributierungen) zur Verfügung.

So werden zur Verdeutlichung des Datensatzes auch folgende Multimedia-Dateien unterstützt:

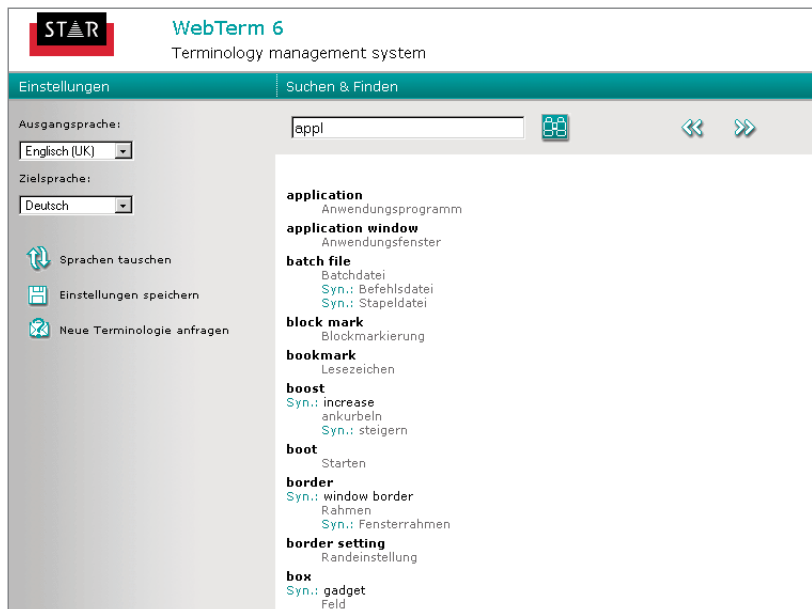
- ▲ Grafiken und Bilder
- ▲ Konstruktionszeichnungen
- ▲ Audio-Dateien
- ▲ Video-Sequenzen

Mit entsprechenden Browser-Plugins ist es möglich, durch einen Mausklick auf die entsprechenden Symbole automatisch das Programm aufzurufen, das die Dateien anzeigt oder startet.

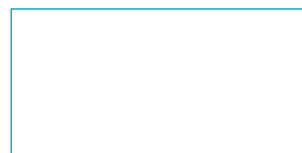
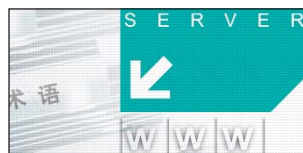
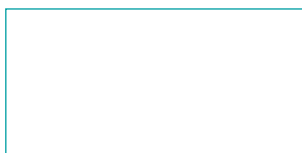
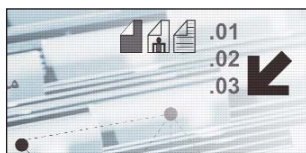
Mit diesen Zusatzinformationen wird Ihre Terminologiedatenbank zu einem multimedialen Wissenspeicher mit globalem Zugriff.

Simple Layout

Zusätzlich zur Standardoberfläche bietet WebTerm 6 ein Simple Layout, das dem Benutzer die wichtigsten Informationen auf einen Blick zur Verfügung stellt.



Simple Layout von WebTerm 6



Standardfunktionen in WebTerm 6

WebTerm Mobile

Mit WebTerm Mobile kann Terminologie über ein internetfähiges Mobiltelefon bzw. PDA situationsgerecht genutzt werden.

Die übersichtliche Oberfläche ist auf die Terminologiesuche konzentriert und kann wie die Standardoberfläche und das Simple Layout von WebTerm problemlos an Ihr CI angepasst werden.



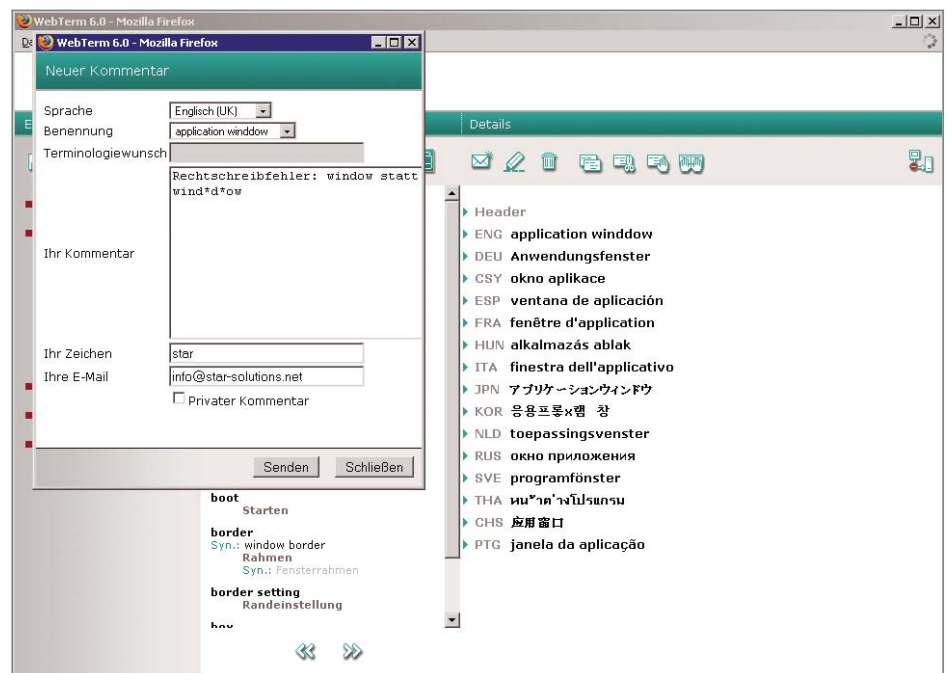
Die Terminologiesuche für unterwegs

Feedback und Validierung

Über die Kommentarfunktion in WebTerm können die Benutzer einfach und schnell mit den Terminologieverantwortlichen kommunizieren. Anmerkungen zu bestehenden Einträgen oder neue Terminologieanfragen werden mit Datum und Absendererkennung von autorisierten Nutzern angelegt und automatisch an den Terminologieverantwortlichen weitergeleitet.

Die Kommentare können bei Bedarf von allen Benutzern in WebTerm eingesehen werden.

Zudem sind Hyperlinks von jedem Kommentar zum entsprechenden Eintrag möglich.



Die Kommunikation in virtuellen Teams

Terminologiezugriff aus Word® und FrameMaker®

Mit der Unterstützung von WebTerm Gate verknüpfen Sie Microsoft® Word® und Adobe® FrameMaker® mit WebTerm. Einfach praktisch: Sie können direkt aus Word® oder FrameMaker® Terminologie suchen und übernehmen.

Administration

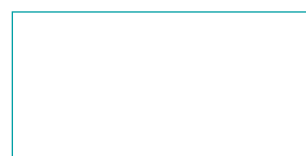
Zugangs- und Editierrechte lassen sich mit WebTerm schnell und einfach einrichten und verwalten.

Der Terminologie-Administrator kann bereits vorhandene WebTerm-Rollen oder Profile duplizieren, anschließend abändern bzw. ergänzen und damit schnell und komfortabel neue Benutzer anlegen.

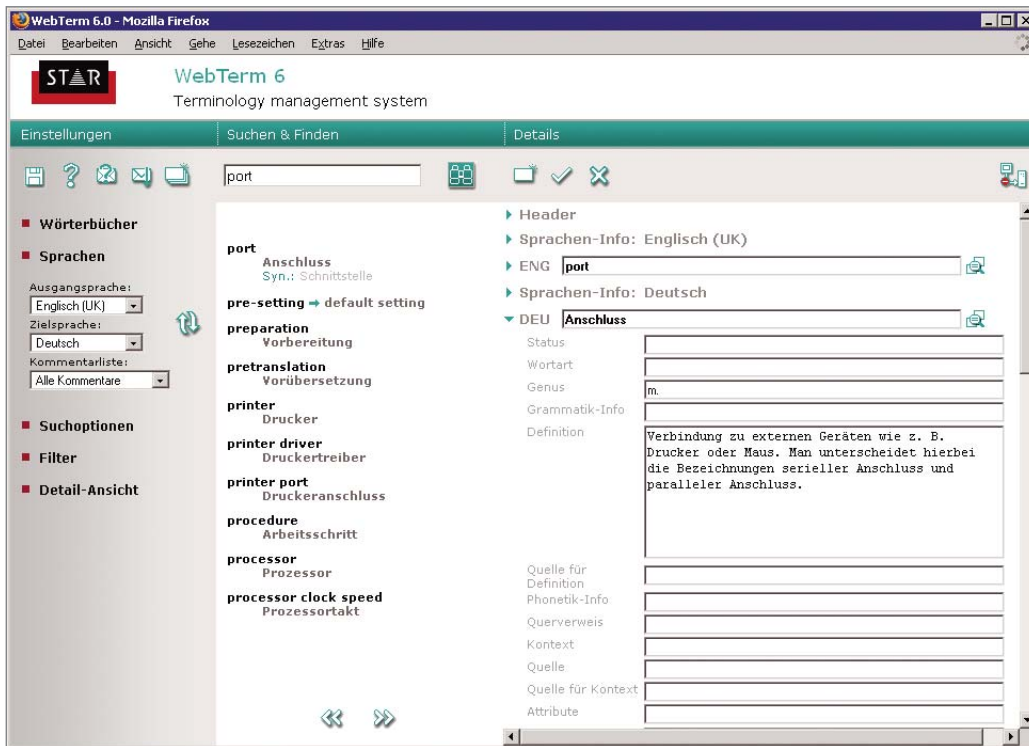
Eine Übersicht der aktuell angemeldeten Benutzer ist jederzeit möglich.

Sicherheit und Kontrolle

Alle Daten in WebTerm liegen zentral auf Ihrem Server und können so optimal durch bestehende Sicherheitssysteme Ihres Unternehmens geschützt werden. Login und Passwort erlauben nur autorisierten Nutzern den Zugriff auf WebTerm.



Standardfunktionen in WebTerm 6 Enterprise



Die Terminologiebearbeitung mit WebTerm 6 Enterprise

Terminologiebearbeitung

Mit der Standardoberfläche der Enterprise-Version kann der Benutzer Terminologie erstellen und bearbeiten. Welche Felder oder Sprachen der Benutzer bearbeiten kann, wird vom Terminologieadministrator über das Benutzerprofil festgelegt. Dem WebTerm-Benutzer stehen u. a. folgende Funktionen zur Verfügung:

- ▲ Vorhandene Einträge bearbeiten
- ▲ Neueinträge für einzelne oder mehrere Sprachen anlegen
- ▲ Einträge innerhalb eines Datensatzes oder zwischen Datensätzen kopieren oder verschieben
- ▲ Datensätze innerhalb eines Wörterbuchs oder zwischen Wörterbüchern kopieren oder verschieben
- ▲ Datensätze einarbeiten (mergen)
- ▲ Dubletten suchen, um die Eingabe doppelter Datensätze zu vermeiden
- ▲ Multimediale Ergänzung von Datensätzen durch Textdokumente, PDF-Dokumente, Graphiken, Filme, Sound usw.
- ▲ Eingabe durch Auswahllisten vereinfachen (Wertelisten)
- ▲ Vorgabewerte zu jedem neuen Eintrag automatisch hinzufügen
- ▲ Ungültige Eingaben mit Hilfe der Eingabevalidierung verhindern

Alle Änderungen werden mit Angabe der Benutzerrolle, des Datums und der Uhrzeit protokolliert.

Dublettensuche

Die Dublettensuche prüft, ob es in Ihren Wörterbüchern identische Benennungen gibt. Damit können doppelte Terminologieeinträge leicht vermieden werden.

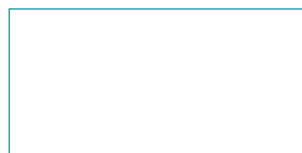
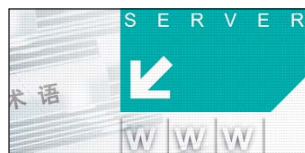
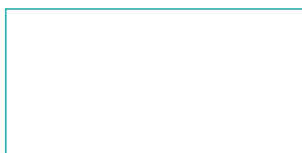
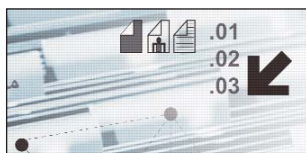
Terminologie kopieren, ausschneiden und einfügen

In WebTerm können Sie Datensätze und Einträge über die Zwischenablage kopieren, ausschneiden und einfügen – so wie Sie das aus Windows® kennen.

Damit können Sie Terminologie innerhalb von Datensätzen, zwischen Datensätzen oder auch zwischen verschiedenen Wörterbüchern austauschen.

Einarbeiten von Datensätzen

Mit der Merge-Funktion arbeiten Sie einen kopierten Datensatz in einen anderen Datensatz ein. Sie bestimmen, wie die Informationen zwischen den beiden Datensätzen ausgetauscht werden (Wörterbücher).



Optionale Funktionen für WebTerm 6

Komplexe Filter

Mit den komplexen Filtern können Sie bis zu fünf Filterkriterien kombinieren, speichern und anderen WebTerm-Benutzern zur Verfügung stellen. Sie können zusätzliche Filtereinstellungen festlegen (z. B. Berücksichtigung von Groß-/Kleinschreibung oder Filterkriterium auf Zielsprache anwenden).

Beim Filtern auf Eintragsfelder kann festgelegt werden, in welchen Eintragstypen der Filterwert gesucht wird (Standardoberfläche):

- ▲ Benennungen
- ▲ Abkürzungen
- ▲ Synonyme
- ▲ Alternative
- ▲ Benutzerindex
- ▲ Nicht erlaubte Benennung
- ▲ Unregelmäßige Formen

Filterfeld	Feldwert	Groß-/Kleinschreibung	Auch leere Felder anzeigen	Anzeigen, wenn nicht erfüllt	Auf Zielsprache anwenden
H:Wörterbuch	Marketing	<input type="checkbox"/>	<input type="checkbox"/>	<input type="checkbox"/>	<input type="checkbox"/>
H:Status	unchecked	<input type="checkbox"/>	<input type="checkbox"/>	<input type="checkbox"/>	<input type="checkbox"/>
H:Geändert am	20050101-20051231	<input type="checkbox"/>	<input type="checkbox"/>	<input type="checkbox"/>	<input type="checkbox"/>
-Kein Filter-		<input type="checkbox"/>	<input type="checkbox"/>	<input type="checkbox"/>	<input type="checkbox"/>
-Kein Filter-		<input type="checkbox"/>	<input type="checkbox"/>	<input type="checkbox"/>	<input type="checkbox"/>

Komplexer Filter in WebTerm 6

Terminologiaustausch mit dem WebTerm-Download

Mit dem optionalen WebTerm-Download kann die zentral gepflegte WebTerm-Terminologie ganz einfach in lokale TermStar-Wörterbücher integriert werden.

Über einen Delta-Abgleich aktualisiert der TermStar-Benutzer seine lokalen Wörterbücher mit der in WebTerm zentral gepflegten Terminologie. Damit verfügt er immer über die aktuellste Terminologie, ohne permanent online sein zu müssen.

Single Sign-On

Bei der Einbindung in ein Firmenportal erleichtert die optionale Funktion „Single Sign-On“ die Anmeldung. Sie müssen sich nicht noch einmal in WebTerm selbst anmelden, da WebTerm die Anmeldung im Portal verwendet.

Multi-DB-Unterstützung

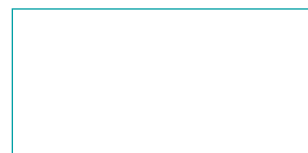
Durch die Multi-DB-Unterstützung können Sie gleichzeitig auf mehrere Wörterbücher zugreifen, die in verschiedenen Datenbanken gespeichert sind.

Statistikmodul

Mit dem Statistikmodul erhalten Sie Auswertungen über die unternehmensweite Nutzung der Applikation (z. B. Anzahl der Anmeldungen über einen bestimmten Zeitraum). Außerdem können Sie Suchanfragen der Anwender unter verschiedenen Gesichtspunkten analysieren: gesuchte und gefundene Begriffe, nicht gefundene Begriffe. Damit erhalten Sie wertvolle Hinweise auf die Vollständigkeit Ihres Datenbestandes.

Schnittstellen

Für die Anbindung an andere Systeme (z. B. PDM) stehen in WebTerm 6 Standardschnittstellen zur Verfügung.



Skalierbare Lösungen für jeden Einsatz

Produktvarianten

- ▲ **WebTerm 6 Professional**
- ▲ **WebTerm 6 Enterprise**

Mit WebTerm 6 Professional steht jedem Mitarbeiter über einen Browser firmenspezifische Terminologie zur Verfügung. Berechtigte Personen haben immer und überall in jeder gewünschten Sprache Zugriff auf die aktuelle Terminologie des Unternehmens.

WebTerm 6 Enterprise ermöglicht zusätzlich, die zur Verfügung gestellte Terminologie weltweit mittels Browser zu editieren und zu ergänzen.

WebTerm 6 Professional und WebTerm 6 Enterprise gibt es sowohl als Intra- oder Internet-Lösung. Darüber hinaus sind folgende Module für alle Varianten optional erhältlich:

- ▲ WebTerm Download
- ▲ Komplexe Filter
- ▲ Single Sign-On
- ▲ Multi-DB-Support
- ▲ SOAP-Schnittstelle
- ▲ Statistikmodul

Systemumgebung

Architektur

WebTerm 6 ist in einem Application Server oder einer Servlet Engine installiert und greift über JDBC auf einen Datenbank-Server zu, der die TermStar-Wörterbücher enthält. Zur Pflege und Verwaltung der Wörterbücher stehen Ihnen WebTerm 6 und TermStar zur Verfügung.

Zusätzlich unterstützt WebTerm 6 den Datenaustausch über XML mit Hilfe der optionalen SOAP-Schnittstelle. Damit können Sie Ihre Terminologie über das Internet auch in andere Anwendungen einbeziehen, beispielsweise in ein Redaktionssystem, das so weltweit auf die gleiche Terminologie zugreifen kann.

Betriebssystem Application Server

- ▲ Unix
- ▲ Linux
- ▲ Windows 2000/2003/XP

Application Server/Servlet Engine

- ▲ Servlet Engine Tomcat 5.0, 5.5
- ▲ Websphere
- ▲ BEA WebLogic
- ▲ weitere auf Anfrage

Webserver MS IIS oder Apache Server sind nicht erforderlich (die Servlet Engines arbeiten jedoch auch parallel zu dem Webserver MS IIS oder dem Apache Server).

Datenbank-Server

- ▲ MS SQL
- ▲ Oracle ab 8.i
- ▲ IBM DB2

WebTerm Client

- ▲ Internet Explorer 6, 7
- ▲ Mozilla Firefox
- ▲ Für die Anzeige nicht-westlicher Sprachen und multimedialer Daten (z. B. PDF-Dateien, Filme, Sound usw.) müssen ggf. entsprechende Fonts und Browser-Erweiterungen installiert sein.

Codierung

- ▲ Zeichencodierung: Unicode

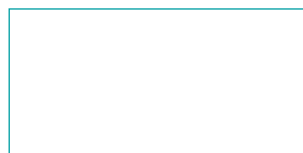
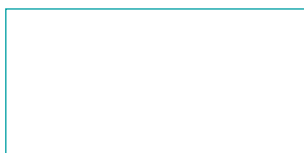
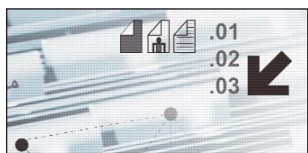
Schnittstellen

- ▲ SOAP (optional)
- ▲ WebTerm Gate für direkten Terminologie-Zugriff aus Microsoft® Word® oder Adobe® FrameMaker®

Unterstützte Sprachen

Insgesamt werden über 170 Sprachen und Sprachvarianten unterstützt. Dazu gehören:

- ▲ Asiatische Sprachen (z. B. Chinesisch, Japanisch, Koreanisch, Thailändisch, Indonesisch, Vietnamesisch) und Sprachvarianten
- ▲ Linksläufige Sprachen (z. B. Farsi, Hebräisch, Arabisch) und Sprachvarianten
- ▲ Osteuropäische Sprachen (z. B. Albanisch, Bulgarisch, Estnisch, Kroatisch, Lettisch, Litauisch, Polnisch, Rumänisch, Russisch, Serbisch, Slowakisch, Slowenisch, Tschechisch, Ukrainisch, Ungarisch, Weißrussisch) und Sprachvarianten
- ▲ Westeuropäische Sprachen (z. B. Baskisch, Dänisch, Deutsch, Englisch, Finnisch, Französisch, Griechisch, Isländisch, Italienisch, Katalanisch, Niederländisch, Norwegisch, Portugiesisch, Schwedisch, Spanisch) und Sprachvarianten





Sie erreichen uns auf der ganzen Welt

Wir freuen uns darauf, Sie kennen zu lernen.
Besuchen Sie unsere Website oder nehmen Sie direkt Kontakt mit uns auf.



Hauptsitz der STAR Group

STAR AG
Wiesholz 35
8262 Ramsen
Schweiz

Tel. +41 52 742 92 00

Fax +41 52 742 92 92

E-Mail: info@star-group.net

www.star-group.net