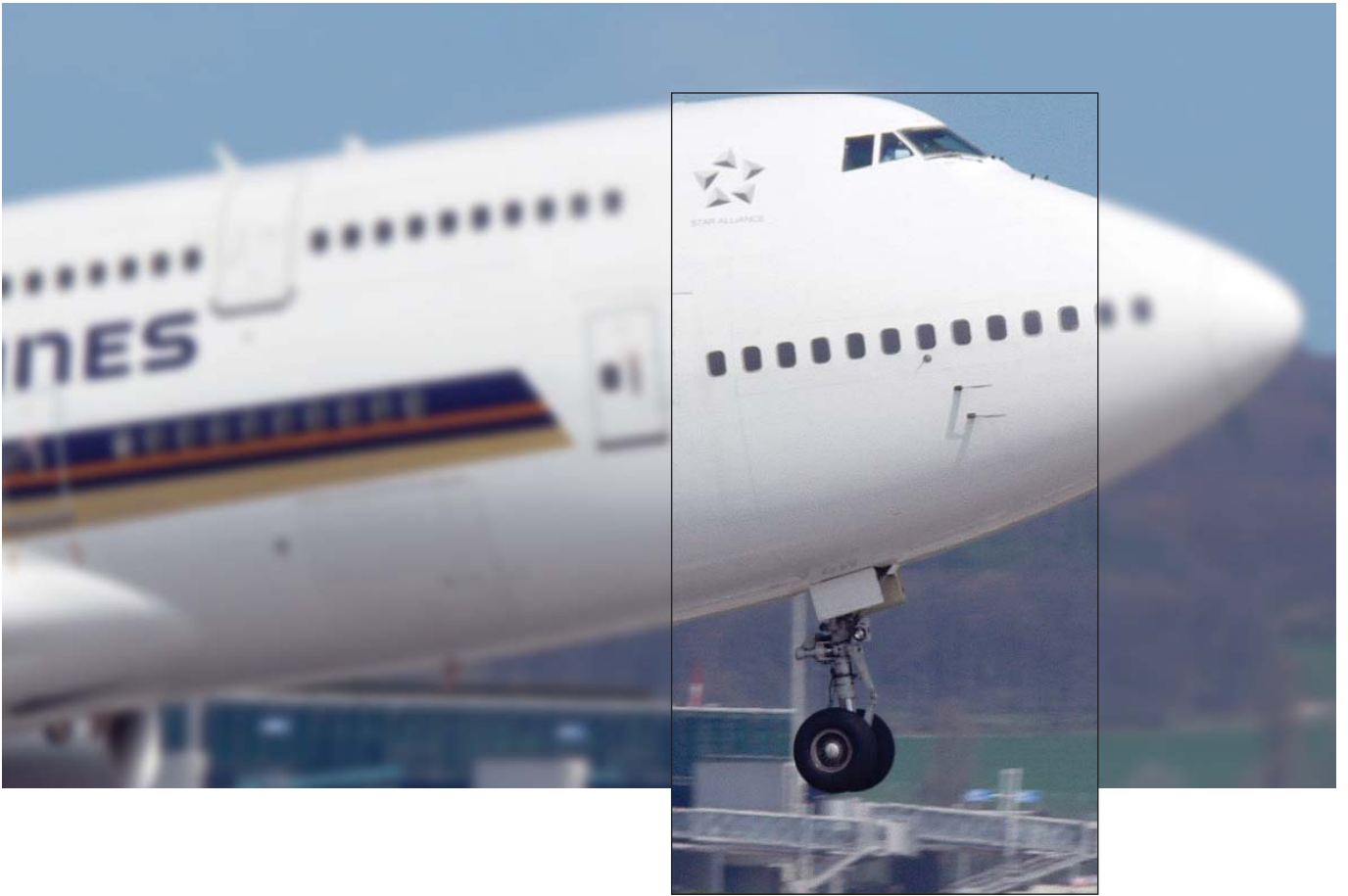




La piattaforma CLM di STAR

Soluzioni di settore per la Vostra attività di Corporate Language Management



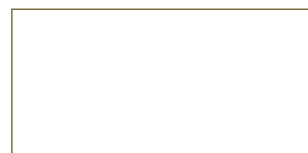


Ogni volo è diverso – e tuttavia sempre uguale

Per i piloti ogni volo costituisce una nuova sfida da affrontare tenendo conto di numerosi fattori: peso di aeroplano, carico e carburante, rispetto dei tempi di volo, percorsi, altitudini e rotte, nonché calcolo delle quantità di carburante e delle velocità in base alle condizioni meteorologiche e in considerazione di eventuali situazioni di emergenza. I piloti devono essere in grado di gestire tutti questi elementi prevedendo diverse combinazioni. La sicurezza del volo è garantita solo se si ha il perfetto controllo di queste circostanze complesse.

Ogni progetto linguistico è diverso – e tuttavia sempre uguale

Le considerazioni applicate ai piloti valgono anche per le persone coinvolte nel processo di Corporate Language Management, che devono armonizzare le più diverse prospettive presenti nel mondo delle lingue straniere assicurandosi di prendere sempre le decisioni giuste.



La soluzione di settore sviluppata da STAR per l'attività di Corporate Language Management (CLM)

La durata del successo economico di un'azienda dipende in larga misura dai processi industriali standardizzati. Il massimo rendimento è assicurato nel momento in cui mansioni e responsabilità sono definite e delimitate con chiarezza, le procedure sono garantite, controllate ed efficaci e i progetti vengono accompagnati da relazioni dettagliate e ricostruibili. Inoltre sia il potenziale dei collaboratori specializzati sia gli strumenti e i processi adottati vengono utilizzati in modo ottimale.

Le soluzioni di settore CLM di STAR rappresentano per la Vostra azienda la perfetta base di partenza per migliorare l'organizzazione del settore Comunicazione di prodotto. Lo spirito di collaborazione che si creerà nel lavoro di squadra sarà fonte di ulteriore motivazione per le persone coinvolte nel processo e migliorerà notevolmente la coerenza e la qualità dei risultati lavorativi.

La piattaforma CLM di STAR copre i seguenti settori

- ▲ Comunicazione con altre soluzioni di sistema nell'infrastruttura IT esistente
- ▲ Sicurezza degli accessi ai dati e dei processi (Secured Data Access and Process Control)
- ▲ Ottimizzazione della gestione risorse
- ▲ Pianificazione affidabile di budget e progetti
- ▲ Procedure ottimizzate e uniformi
- ▲ Dimensioni di processo e progetto misurabili e verificabili
- ▲ Migliore coinvolgimento di risorse esterne
- ▲ Maggiore efficacia pubblicitaria degli strumenti di marketing e di vendita
- ▲ Riduzione dei tempi di realizzazione (time to market)
- ▲ Miglioramento duraturo e costante della qualità e della redditività nel settore CLM

I componenti standard della piattaforma CLM

- ▲ Il server CLM STAR (gestione del processo)
- ▲ Il portale CLM STAR (accesso basato su web)
- ▲ Il server Transit^{NXT} STAR (gestione centralizzata delle memorie di traduzione)
- ▲ I client Transit^{NXT} STAR (ambiente di lavoro per traduttori, specialisti in localizzazione software e revisori interni)

- ▲ I client web Transit^{NXT} STAR (ambiente di lavoro per traduttori, specialisti in localizzazione software e revisori esterni)
- ▲ Il server TermStar^{NXT} (gestione terminologica/corporate wording a livello centralizzato)
- ▲ I client TermStar^{NXT} (supporto a redattori e traduttori interni per il corporate wording)
- ▲ STAR WebTerm 6 (corporate wording tramite Intranet/Internet)
- ▲ STAR MindReader (supporto contestualizzato ai redattori basato su TM e TDB)

Per informazioni dettagliate relative ai singoli componenti consultare le relative brochure di prodotto.

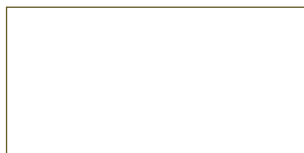
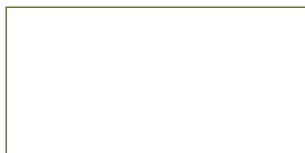
I principali vantaggi della piattaforma CLM di STAR

- ▲ Accesso uniforme a livello mondiale in forma parlata e scritta
- ▲ Comprensione del prodotto da parte dei clienti
- ▲ Acquisizione di nuovi clienti grazie al potenziale di mercato
- ▲ Gestione sicura del know-how aziendale e di prodotto (secured company know-how)
- ▲ Tempi di consegna più rapidi
- ▲ Processi industriali controllati e completi (redazione, traduzione, localizzazione software, pubblicazione)
- ▲ Massima riutilizzazione dei risultati di lavoro esistenti
- ▲ Manutenzione dei dati ridotta al minimo
- ▲ Supporto di sistema in tutte le fasi del progetto
- ▲ Miglioramento della comunicazione tra le persone coinvolte nel progetto

Elevata configurabilità e semplice personalizzazione

La piattaforma CLM di STAR per ogni profilo di utilizzo:

- ▲ reparti di traduzione e redazione presso autorità, banche, assicurazioni e industria informatica e di produzione
- ▲ organizzazioni CLM esternalizzate (profit center)
- ▲ prestatori di servizi nel settore linguistico e delle comunicazioni
- ▲ team di redattori e traduttori collegati in rete (collaborative working/home offices)

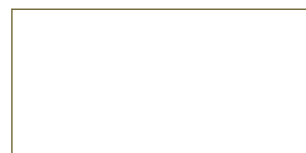




Tutto sotto controllo – la postazione CLM

Come una vera plancia, grazie al suo design ergonomico la piattaforma CLM di STAR mette a disposizione dell'utente tutte le finestre di controllo e di comando necessarie, affiancandole e sincronizzandole. L'accessibilità ai processi, l'elevata integrazione dei singoli moduli e la completa trasparenza dei dati utili garantiscono il costante controllo dei processi linguistici sia internamente che esternamente all'azienda. Il sistema svolge autonomamente i seguenti compiti essenziali: gestione dei dati, gestione del processo e attività di controllo, pianificazione di risorse, ordini e budget, presentazione di relazioni, gestione e archiviazione.

La piattaforma CLM di STAR semplifica la collaborazione in rete tra le persone coinvolte nel processo, anche in presenza di particolari suddivisioni del lavoro, adattandosi alle singole realtà aziendali alle diverse organizzazioni aziendali.



Il Vostro equipaggio – a ciascuno il proprio ruolo Il lavoro con il portale CLM di STAR

L'introduzione del portale CLM offre alle aziende l'opportunità di migliorare costantemente e attuare in modo sistematico le strategie di comunicazione relative ai propri prodotti e servizi. Organizzazione dei dati e processi di comunicazione diventano più trasparenti, pianificazione e controllo dei budget dei settori CLM risultano migliori con un immediato consolidamento della presenza sul mercato.

I **product manager** possono integrare in modo migliore e più affidabile la comunicazione di prodotto nella Vostra pianificazione, includere in modo più semplice e comodo i nuovi progetti nei processi di comunicazione tramite il portale clienti CLM e conquistare nuove quote di mercato per i Vostri prodotti tramite la comune logistica informativa.

I **responsabili IT** grazie alla piattaforma CLM di STAR possono gestire i dati in minor tempo, oltre a poter disporre di processi di IT assolutamente trasparenti e di una comunicazione di prodotto perfettamente inserita nell'ambiente di sistema IT esistente.

Gli **sviluppatori** grazie alla piattaforma CLM possono assicurare l'inserimento immediato nella comunicazione di prodotto anche delle modifiche dell'ultimo minuto. Interfacce migliorate tra ambienti di sviluppo, produzione (ad es. CAD, PDM, PPS) e redazione evitano dispendiose procedure di correzione in fase di approvazione dei contenuti redatti.

I **project manager** grazie al portale per la gestione dei progetti CLM hanno più controllo sui propri progetti. I compiti standard vengono eseguiti dal sistema a livello centrale e in modo uniforme per tutte le lingue, mentre è sempre possibile occuparsi della gestione vera e propria. Il sistema richiede un intervento nel momento in cui rileva irregolarità nello svolgimento del progetto. Le relazioni vengono generate sempre automaticamente in ogni formato.

I **redattori** grazie al programma MindReader di STAR fornito dalla piattaforma CLM dispongono di una soluzione per aumentare l'efficienza del loro lavoro. Il sistema permette di accedere a pacchetti di lavoro esistenti e di utilizzarli senza che siano necessarie sostanziali modifiche delle procedure in corso. La continua contestualizzazione dei dati di riferimento rende la riutilizzazione semplice e sicura.

I **traduttori** e gli **specialisti in localizzazione software** grazie al portale fornitori CLM con Transit^{NXT} possono evitare i lavori di routine e dedicarsi esclusivamente all'elaborazione delle parti nuove con ancora più accuratezza e creatività.

I **revisori** nei singoli mercati possono tramite WebTransit (accesso online) approvare i documenti in lingua straniera in modo decisamente più facile.

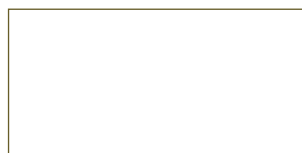
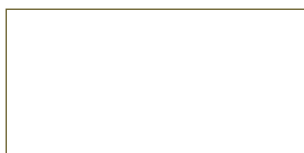
I **terminologi** possono tramite TermStar^{NXT}/WebTerm garantire che una volta approvati corporate wording e branding diventino effettivi sia a livello aziendale sia in tutti i mercati.

I **responsabili acquisti** sono di nuovo in grado, grazie alla migliore definizione di incarichi e processi, di analizzare in modo ottimale la situazione della concorrenza sul mercato di fornitura.

Le **organizzazioni marketing e vendite** ricevono gli strumenti più appropriati per poter fare il loro ingresso in tutti i mercati in modo uniforme e convincente.

Le **reti after sales, supporto e assistenza** in ogni situazione hanno immediatamente a disposizione le informazioni giuste per trattare con i clienti, contribuendo così ad aumentare l'affidabilità di prodotti e servizi.

I **clienti** e gli **utilizzatori** imparano a conoscere nel modo giusto i Vostri prodotti e i Vostri servizi (soddisfazione del cliente).





Sempre in tema di volo...

Destinazioni in tutto il mondo – più di 180 lingue.

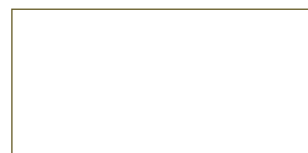
Comunicazione a distanza – comunicazione permanente con altri collaboratori (supporto della collaborazione nel lavoro di squadra).

Esperienza di controllori di volo ed equipaggio – sviluppo duraturo grazie a team di sviluppo consolidati ed esperti.

Personale di aria e di terra – supporto e assistenza in ogni momento e ovunque siano necessari.

Voli di collegamento – interfacce, formati di scambio e integrazione.

Cordialità verso gli ospiti all'arrivo – User Group Meeting per uno scambio di esperienze che oltrepassa i confini nazionali.



Introduzione della piattaforma CLM di STAR

Fase 1 – accertamento della situazione reale

Si procede alla raccolta e all'analisi delle informazioni e dei dati seguenti:

- ▲ glossari esistenti, banche dati terminologiche
- ▲ dati di translation memory esistenti
- ▲ linee guida per redazione, traduzione e pubblicazione
- ▲ prescrizioni IT relative a integrazione e sicurezza, architettura dei sistemi, definizione di interfacce per sistemi sorgenti e di destinazione
- ▲ strutture di prodotto (breakdown) di ricerca e sviluppo
- ▲ descrizioni procedurali esistenti nel settore CLM

Fase 2 – analisi e sviluppo di proposte di soluzione

Il personale STAR specialista nel campo di informazioni e workflow analizza i flussi di dati, le strutture e i processi esistenti e in base ai risultati sviluppa proposte per modelli di dati e procedure standard di nuovo tipo.

Fase 3 – definizione comune della strategia per la comunicazione di prodotto e delle relative operazioni di organizzazione dati e di processo

I risultati dell'analisi vengono valutati e approvati insieme agli specialisti del cliente responsabili e coinvolti nel processo. Questa attività stabilisce le definizioni per l'organizzazione dati e la standardizzazione e l'automazione del processo, nonché per i workflow conseguentemente necessari. In base alle definizioni e alle direttive viene stilato un capitolato che stabilisce la configurazione del sistema, la portata funzionale dei singoli componenti CLM e la personalizzazione specifica per il cliente in considerazione delle direttive IT.

Fase 4 – sviluppo dei workflow, configurazione e personalizzazione del sistema

Il team informatico di STAR sviluppa i servizi e i workflow standard precedentemente definiti, configura la

soluzione di sistema stabilita ed esegue la personalizzazione concordata. Parallelamente vengono trasferiti dati di prova significativi prelevati da basi informative esistenti.

Fase 5 – prima installazione, verifica e feedback

La piattaforma CLM specifica del cliente viene installata inizialmente su un server di prova (interno/esterno) per verificare, utilizzando i dati trasferiti, la funzionalità di ciascun settore di applicazione. I responsabili di progetto (cliente/STAR) raccolgono e comunicano i feedback risultanti da questa operazione e gli adeguamenti necessari.

Fase 6 – adeguamenti del sistema e correzioni/trasferimento delle basi informative

Gli adeguamenti concordati vengono apportati al sistema. Parallelamente nel nuovo ambiente di sistema vengono trasferite le basi informative rilevanti.

Fase 7 – collaudo e installazione

Una volta eseguito il collaudo, insieme ai responsabili IT si procede a installare e integrare il sistema come stabilito. Informazioni quali autorizzazioni di accesso e impostazioni di esercizio vengono protocollate insieme.

Fase 8 – messa in funzione, formazione e training

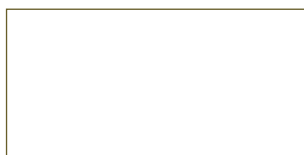
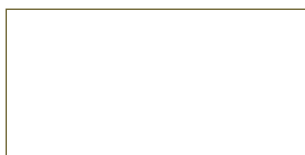
Il sistema pronto all'uso viene avviato per gradi in base ai desideri del cliente, e da subito il corretto uso da parte degli utilizzatori viene garantito da corsi di formazione e training.

Fase 9 – supporto a livello mondiale

STAR, presente in tutto il mondo con una rete di aziende e centri di supporto, garantisce un servizio di assistenza rapido, affidabile e pragmatico per tutte le soluzioni di sistema installate.

La piattaforma CLM di STAR, un investimento valido sempre e comunque.

Vi auguriamo un piacevole volo.





Siamo presenti in ogni parte del mondo

Saremo lieti di fare la Vostra conoscenza.
Visitate il nostro sito Internet oppure contattateci direttamente.



Sede principale di STAR Group

STAR AG
Wiesholz 35
8262 Ramsen
Svizzera

Tel. +41 52 742 92 00

Fax +41 52 742 92 92

E-mail: info@star-group.net

www.star-group.net

Soluzioni di settore per la Vostra attività di
Corporate Language Management